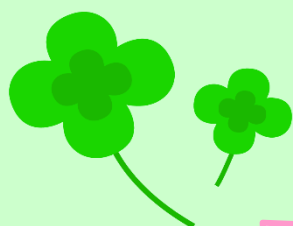




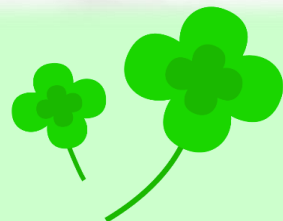
0歳～1歳2ヶ月の
赤ちゃん受付中☆

0歳からの親子遊びと教育情報紹介の場



白ゆい

すくすく広場



0歳からの赤ちゃんと子育て奮闘中のママ・パパの為に
有料赤ちゃん教室（親子参加）です。リリーで人気の音楽遊びや
製作など親子で楽しめる企画がいっぱいです。早期・適時教育の大切さを
学べ、子育て支援センターリリーの教育情報や学園の未就園児教室情報
最新の子育て情報を知ることができます。

来園

音楽遊び

楽しい企画

おしゃべり
タイム

終了

日にち

令和5年
6月23日（金）

参加費

300円

対象

0ヶ月～1歳2ヶ月の
お子さまとママ又はパパ

場所

川越白ゆい幼稚園
白ゆいホール

時間

10:30～11:30
（受付 10:15）

持ち物

バスタオル・保護者様用
スリッパ・オムツやミルク
お子さまに必要な物

※もし参加の人数が多い場合には時間を
分けさせていただく場合もございますので
あらかじめご了承ください。

～コロナウイルス対策を実施しています～



定期的には手を
洗います



換気をしてい
ます



マスクを着用
します



手指消毒をお願
いします

お問い合わせ先

子育て支援センターリリー

TEL:049-233-1234

（9:30～17:30）

白ゆいすくすく広場では ココが違うよ！



バス送迎ありで利便性向上！

在籍者の弟妹も参加できます！

**毎月の楽しい企画を通して！
川越白ゆい幼稚園をもっと知ろう！**

～白ゆいすくすく広場 Q & A～

Q1、在籍者弟妹も参加できますか？

A1、ご参加できます。ぜひお友達も一緒にご参加ください。

Q2、父親が仕事なので、母親と子どもの2人で参加したいのですが…？

A1、もちろん、お母様と赤ちゃんの2人参加もOKです。

お母様が当日のご参加が難しい場合にはお父様と赤ちゃんのご参加でも大丈夫です。

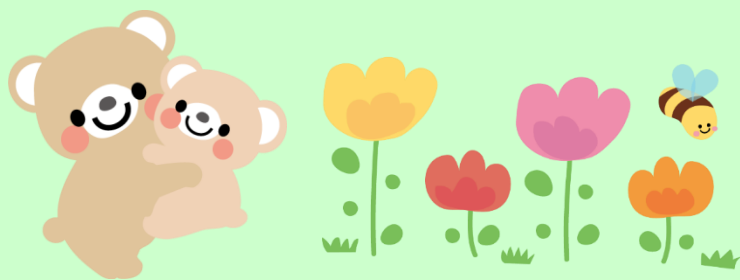
Q3、車で行くことはできますか？

A1、車は保護者様用駐車場をご利用ください。又、当日車でのご来園が難しい場合には、こちらでバスの送迎をさせていただきます。

お電話でお問い合わせください。送迎費は一切かかりません。

Q4、入会費や参加費はかかりますか？

A1、入会費はかかりませんが、参加費として1回300円になります。



**こちらのQRコードからも
お申し込みいただけます！**

**皆さまのご参加
お待ちしております！**

